

RAPORT Z INSPEKCJI BOROSKOPOWEJ

RAPORT Z INSPEKCJI SILNIKA GAZOWEGO:	PRODUCENT, TYP I MODEL SILNIKA:	DATA INSPEKCJI:
Agr.4	MWM TCG 2016 V12	2018-08-30
LOKALIZACJA:	OLEJ SMAROWY:	CZAS PRACY SILNIKA:
MPO Kraków Sp. z o.o.	Mobil Pegasus 605 Ultra 40	
PODSTAWA WYKONANIA INSPEKCJI (ZLECENIE)	DATA ZLECENIA	

Kolejność oznaczenia cylindrów:

B6	B5	B4	B3	B2	B1	G
A6	A5	A4	A3	A2	A1	

Gen - generator; wytłuszczoną, pochyloną czcionką oznaczono numery cylindrów, których inspekcji dokonano.

TABELA INSPEKCJI

Nr cylindra	Komora spalania (powierzchnia tłoka, gładź cylindra)	Gniazda i zawory wlotowe	Gniazda i zawory wylotowe	Gwint świecy zapłonowej	Uwagi
A1	+	+	+	+	
A2	+	+	!fot.1	+	Widoczna zwiększona ilość depozytu na powierzchni tłoka fot.1.
A3	+	!fot.2	+	+	Widoczny srebrzysty nalot na pow. grzybka zaworu wlotowego fot.2.
A4	+	+	+	+	Zwiększona ilość depozytu na powierzchni grzybka zaworu wlotowego fot.3.
A5	+	+	+	+	
A6	+	+	+	+	
B1	+	+	+	+	
B2	!fot.4, !fot.5	+	+	+	Widoczny ubytek powierzchni tłoka fot.4, fot.5.
B3	+	+	+	+	
B4	!fot.6	+	+	+	Widoczna zwiększona ilość depozytu na powierzchni tłoka fot.6.
B5	+	+	+	+	
B6	+	+	+	+	

- symbolem + w polu tabeli oznaczono elementy silnika, w których nie stwierdzono widocznych niezgodności, usterek lub wad;
- wszelkie niezgodności lub nieprawidłowości oraz elementy inspekcji na które należy zwrócić uwagę oznaczone są znakiem !

Inspekcję przeprowadził: Z. Hołdys oraz Jan Gorel w obecności – Pana Krzysztofa Piejko

Komentarz ogólny: ogólny stan silnika – dobry.. W efekcie inspekcji, nie stwierdzono żadnych widocznych usterek, wad czy też nieprawidłowości mogących mieć wpływ na prawidłową pracę urządzenia, za wyjątkiem cylindra **B2**. Ilość osadów i depozytów na powierzchni zaworowej głowic oraz powierzchni tłoka – podwyższona.

Komory spalania - stan komory spalania - dobry.

Powierzchnia gładzi cylindrów - bez śladów korozji, zarysowań i wyblyszceń. Na powierzchni gładzi wszystkich cylindrów widoczne ślady po honowaniu.

Górna powierzchnia tłoków – oprócz cylindra B2, bez śladów, pęknięć i wypaleń. stwierdzono zwiększone występowanie osadów na głowicy część zaworowa oraz w gniazdach zaworów

UWAGA: Na powierzchni tłoka w cylindrze B2, można zauważyć ubytek materiału !

Stan zaworów i gniazd zaworów - we pozostałych cylindrach - dobry, bez widocznych śladów odkształceń i śladów korozji. W niektórych gniazdach można zauważyć depozyt odkładający się na powierzchni przyłgni zaworowej.

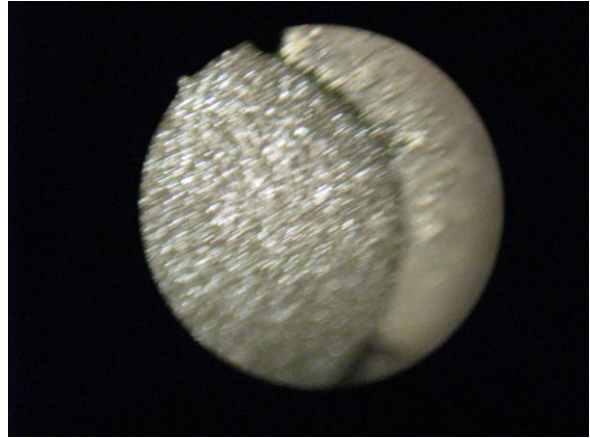
Raport sporządzono dnia 31-08-2018 r.

Opracował: Zbigniew Hołdys

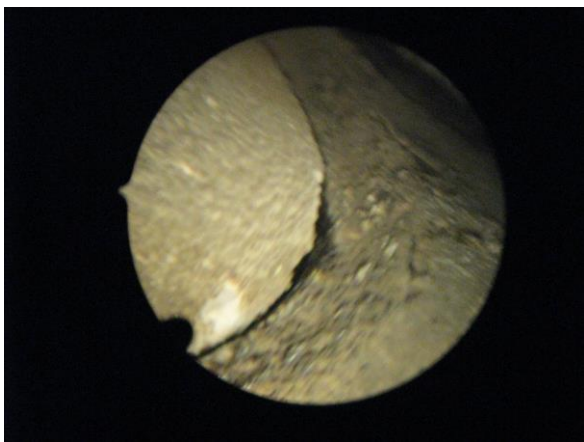
Przykładowe zdjęcia elementów silnika, dołączone do raportu.



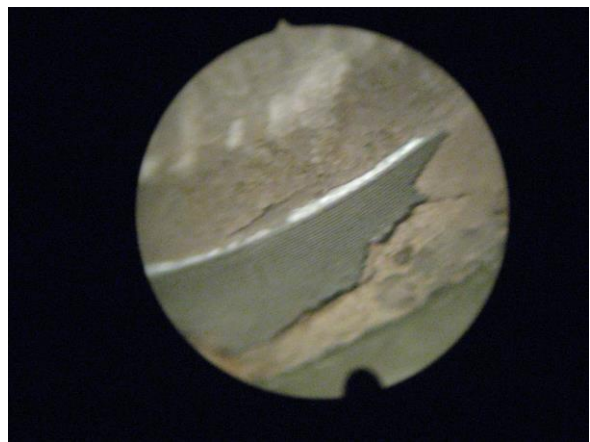
Fot.1



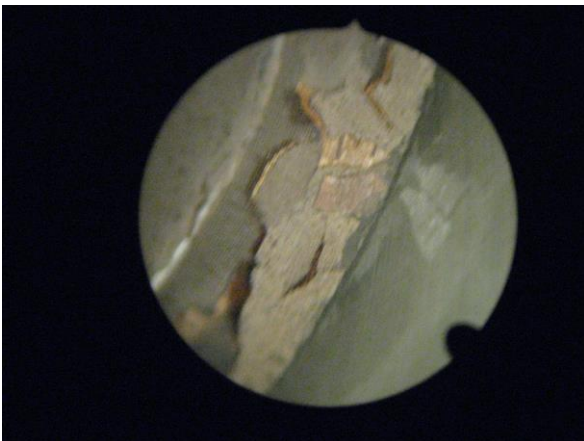
Fot.2



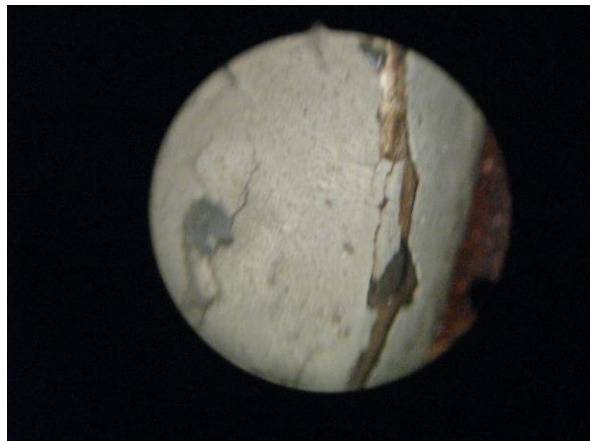
Fot.3



Fot.4



Fot.5



Fot.6